



CLIENT LÉGER AXEL 21,5"

"All in one" en Inox

GARANTIE
3
ANS

IP69K

Écran Flush
IP69K

AXEL

Platine AXEL



Écran tactile
P-Cap



À poser
ou à encastrer



La gamme **Client léger AXEL** propose de multiples **connectiques** qui garantissent l'interconnexion avec vos **périphériques actuels** (RS232, USB, LAN ...). Protégé par un châssis en Inox, ce produit **Fanless** est gage de qualité, y compris dans les environnements les plus **hostiles**.

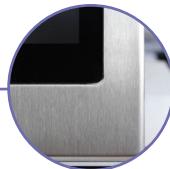
SPÉCIFICATIONS

Interface de communication	Éthernet GigaBit 802.11 réseau sans fil (wi-fi) a/b/g/n
Connectique face arrière	Prise secteur 220 VAC
	Connecteurs moniteur VGA + DisplayPort
	Connecteur clavier Mini-Din PS/2
	Connecteur souris Mini-Din PS/2
	2 x Ports série (RS 232)
	Port TCP - RJ45
	3 x Ports USB

Protocoles pour session écran	RDP (Remote FX et H264)
	ICA / HDX
	View client (RDP)
	VNC
	Telnet, ssh et tty
	Telnet 5250
	Telnet 3270
Protocoles pour ports auxiliaires	LPD
	Redirection imprimantes
	Ports COM RDP / ICA
	Prt5250 (TN5250E)
	Prt3270 (TN3270E)
	TTY (client et serveur)
	Telnet (client)
	Rcmd / rsh



Connecteurs IP68
Serrage rapide manuel



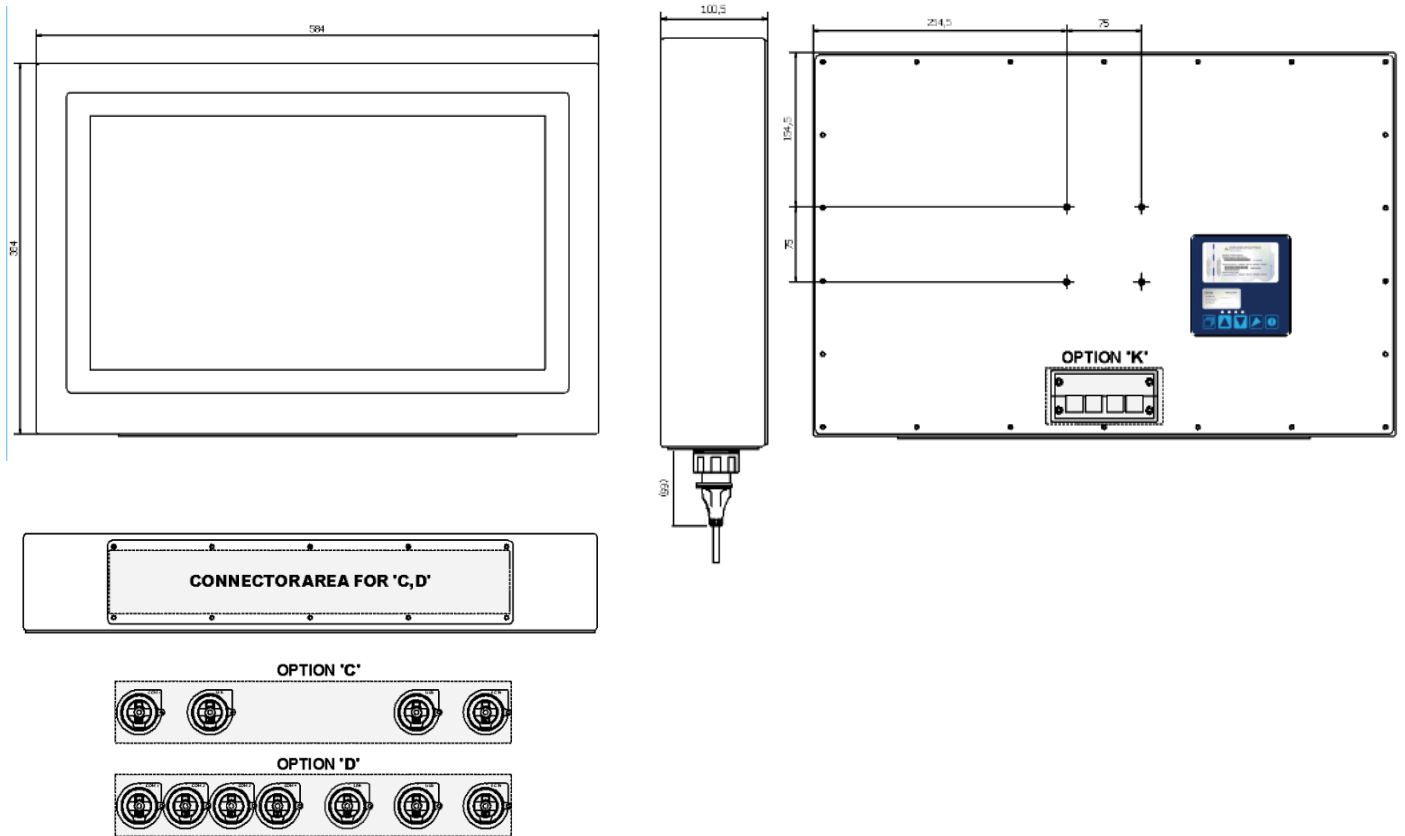
Face avant Flush supportant
les lavages intensifs



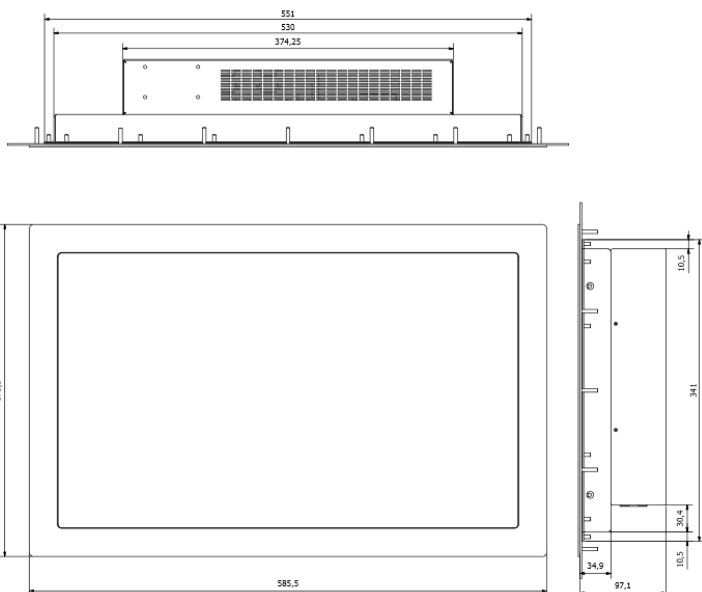
Presse étoupe fendu, gain de
temps au montage



Dimensions et encombrement



Bezel Mount



Bezel mount fixing detail

