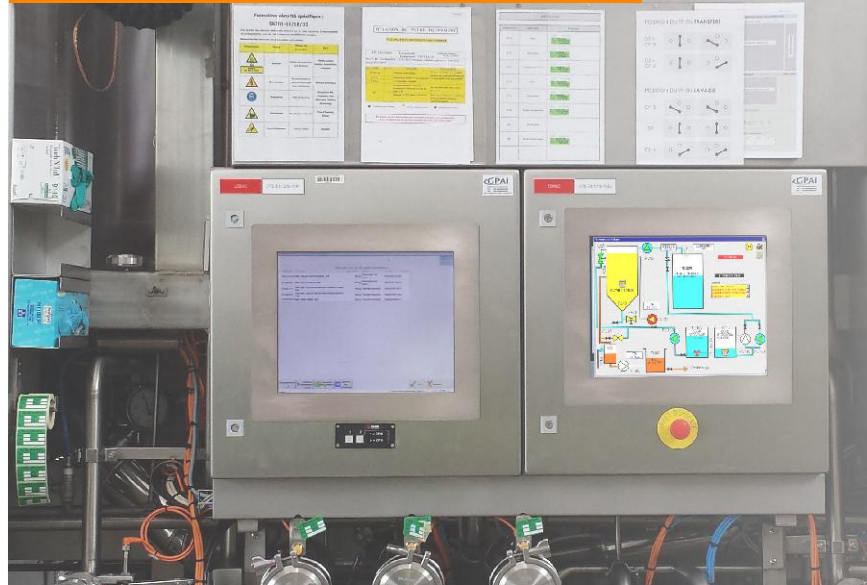




Écran industriel 12,1" Inox

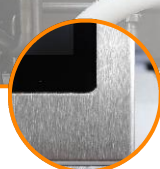


Écran industriel 12,1" Inox

- 3 ans de garantie (extensible à 5 ans)
- Étanche IP65/IP67/IP69K
- Dalle tactile (Résistif ou PCAP)
- Construction Inox rigide
- Composants de qualité
- Écran 12" en standard (1280 x 1024)
- Version à poser ou à encastrer
- Montage VESA 75mm par l'arrière



Presse étoupe fendu, gain de temps au montage (sans couper les câbles)



Flush. Face avant supportant les lavages intensifs



Connecteurs IP68



DESCRIPTION

2iPS est spécialisée dans les Interfaces Homme/Machine. La gamme Écran PC Inox remplit la fonction d'un poste opérateur industriel. La nature du châssis et l'intégration de composants de qualité lui confèrent des garanties de robustesse, de fiabilité et de pérennité. Ces matériels sont utilisés dans plusieurs domaines d'activités tels que l'agroalimentaire, la cosmétique, la chimie et la défense, etc...

CARACTÉRISTIQUES

• Écran	LCD TFT (Rétro-éclairage LED)
• Châssis	Inox rigide
• Luminosité	500 cd/m ²
• Résolution	1024 x 1024 (native)
• Alimentation	12 VDC/18-24VDC ou 100-240VAC
• Protection	4 mm Flush polycarbonate
• Étanchéité	IP65/IP68/IP69K
• Humidité	Jusqu'à 95% (non condensé)
• Garantie	3 ans en standard

OPTIONS

• Connecteurs	DP+ ou HDMI via adaptateur
• Interface tactile	Techno résistive ou PCAP
• Température étendue	-30°C à +50°C
• Extension de garantie	Jusqu'à 5 ans

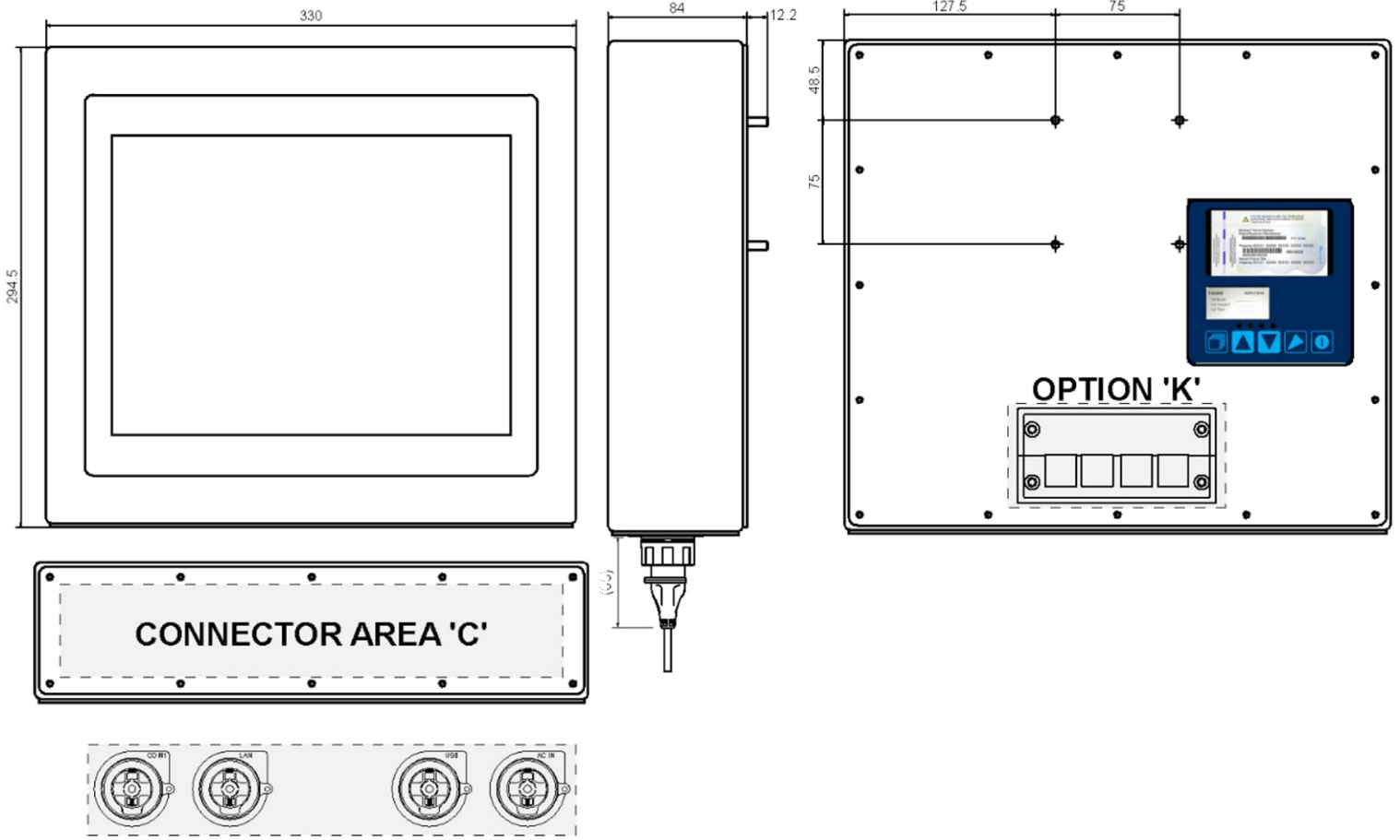
GÉNÉRALITÉS

• Puissance électrique	20 W
• Température stockage	-20°C à +70°C
• Temp. fonctionnement	-5°C à +40°C
• Poids	7 kg





Écran industriel 12,1" Inox



Bezel Mount

